

Premium 49.

Stoffe | Sitzmöbel

Fabrics | Seating

Tissus | Sièges

Stoffen | Stoelen



Kvadrat Steelcut Trio

90% Schurwolle, 10% Nylon
 Breite 140 cm,
 Längengewicht ca. 770 g/lfdm.
 Lichtechte Farbbrillanz
 Scheuerfestigkeit über 80.000 Scheuertouren nach Martindale
 Brandverhalten getestet nach
 DIN EN 1021, Teil 1 und 2

Hinweis: Dieser Stoff ist dreifarbig gewebt, sodass ein changierender Effekt in der Oberfläche entsteht, der charakteristisch für diesen Stoff ist.

Kvadrat Steelcut Trio

90% pure wool, 10% Nylon
 140 cm wide,
 approx. weight 770 g/m length
 Fade free colours
 Wear resistance tested to over 80.000 rub cycles
 Flammability tested to DIN EN 1021, part 1 and 2

Note: This fabric is woven in three colours, which causes variations in the finish that are characteristic of this fabric.

Kvadrat Steelcut Trio

90% Laine vierge, 10% Nylon
 Largeur 140 cm, poids au mètre linéaire env. 770 g
 Brilliance des couleurs résistant à la lumière
 Résistance à l'usure: plus de 80.000 tours d'essorage d'après Martindale
 Comportement au feu testé selon
 DIN EN 1021, partie 1 et 2

Nota: le tissage à partir de fils de trois couleurs confère à la surface de ce tissu un effet changeant, caractéristique.

Kvadrat Steelcut Trio

90% Scheerwol, 10% Nylon
 140 cm breed, gewicht ca. 770 per strekkende meter
 Lichtechte kleurglans
 Slijtvastheid: meer dan 80.000 testbeurten
 Gestest op brandwerendheid volgens
 DIN EN 1021, deel 1 en 2

Aanwijzing: Deze stof is geweven in drie kleuren, zodat je een veranderend effect in het oppervlak krijgt, dat karakteristiek is voor deze stof.



75

dunkelbraun
 dark brown
 brun foncé
 donkerbruin



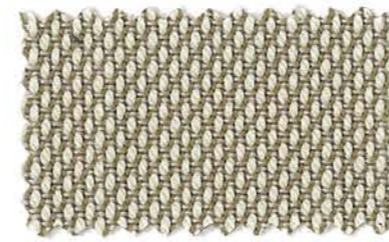
52

mittelgrau
 medium grey
 gris moyen
 middelgrijs



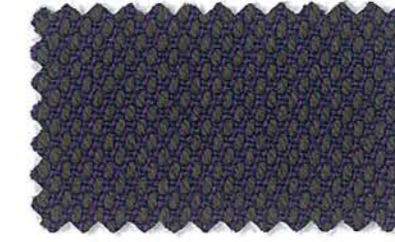
29

dunkelbeige
 dark beige
 beige foncé
 donkerbeige



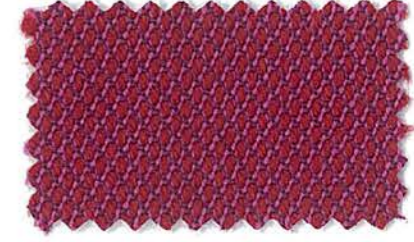
25

beige
 beige
 beige
 beige



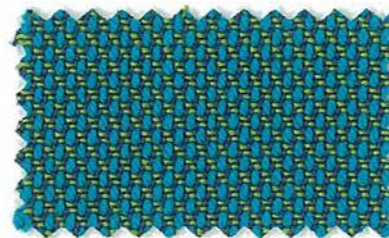
68

pflaume
 plum
 prune
 pruimkleurig



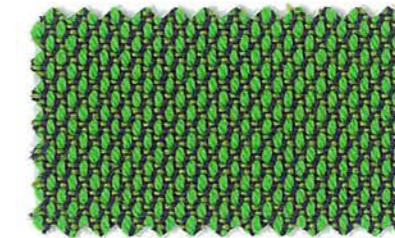
67

brombeer
 blackberry
 mûre
 braam



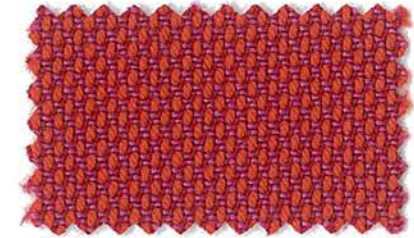
46

türkisblau
 turquoise green
 turquoise vert
 turkoois groen



31

hellgrün
 light green
 vert clair
 lichtgroen



60

rot
 red
 rouge
 rood

Deutschland

König+Neurath AG
Büromöbel-Systeme
Industriestraße 1–3
61184 Karben
Tel.: +49 (0)6039 483-0
Fax: +49 (0)6039 483-214
e-mail: info@koenig-neurath.de
www.koenig-neurath.de

Great Britain

K+N International
(Office Systems) Ltd
52 Britton Street
London EC1M 5UQ
Tel.: +44 (0)20 74909340
Fax: +44 (0)20 74909349
e-mail: sales@kn-international.co.uk
www.kn-city.co.uk

Nederland

König+Neurath Nederland
Office Furniture
Airport Business Park Lijnden
Frankfurtstraat 18–22
1175 RH Lijnden
Tel.: +31 (0)20 4109410
Fax.: +31 (0)20 4109419
e-mail: info@konig-neurath.nl
www.konig-neurath.nl

Maßgeschneidert: Als Office-Komplettanbieter schafft König+Neurath optimale Arbeitsbedingungen, individuell abgestimmt auf die Identität und Kultur Ihres Unternehmens. Wählen Sie hier den perfekten Stoff dazu.

Tailor-made: As a full-range office supplier, König+Neurath creates optimal working conditions individually coordinated with the identity and culture of your company. Here you can select the perfect fabric for it.

Coupé sur mesure: Comme ensemblier dans le domaine du bureau, König+Neurath crée des conditions de travail optimales qui sont adaptées individuellement à l'identité et la culture de votre entreprise. Choisissez le tissu parfait pour cela.

Maatwerk: Als complete aanbieder van kantoormeubilair verschaft König+Neurath optimale werkomstandigheden afgestemd op de identiteit en cultuur van uw onderneming. Kiest u hier de perfecte stof bij.